



Les poésies originales de ce site sont sous licence en attribution à [Laurent QUIQUEREZ](#) et mises à disposition selon les termes de la [licence Creative Commons Attribution - Pas d'Utilisation Commerciale - Partage dans les Mêmes Conditions 4.0 International](#).

Les autorisations au-delà du champ de cette licence peuvent être obtenues sur cette page.

Cette licence donne quelques devoirs et beaucoup de droits.

Toute utilisation de ces textes hors des termes de cette licence est interdite pour tout pays, sauf si un contrat annexe spécifique est établi entre l'auteur et l'utilisateur, personne morale ou physique.

Pour toute question à ce sujet, contacter l'auteur à: 12p61erso91@laurentquiquerez.fr. Cette adresse est un leurre anti-spam : merci de bien vouloir faire l'effort de retirer tous les chiffres de l'adresse avant d'envoyer votre message.

Crédits Photos



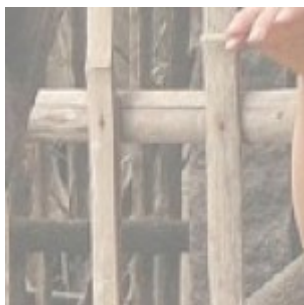
enfants.laurentquiquerez.fr Lutin1_v6 by enfants.laurentquiquerez.fr is under CC BY-NC-SA via custom CC BY-NC-SA



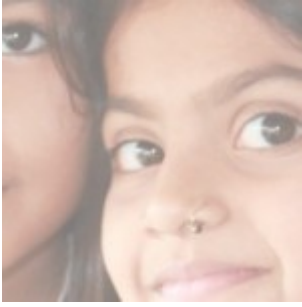
1 Michael Heiss © Michael Heiss - Flickr.com CC BY-NC-SA



3 Brett Davies © Brett Davies - Flickr.com CC BY-NC-SA



2 Fergus Mac Donald © Fergus Mac Donald - Flickr.com CC BY-NC



4 Arian Zwegers

© Arian Zwegers - Flickr.com

CC BY



5 moyerphotos

© moyerphotos - Flickr.com

CC BY



6 waterdotorg

© waterdotorg - Flickr.com

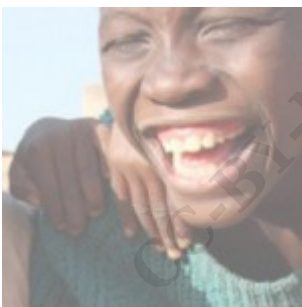
CC BY-NC-SA



7 nick chapman

© nick chapman - Flickr.com

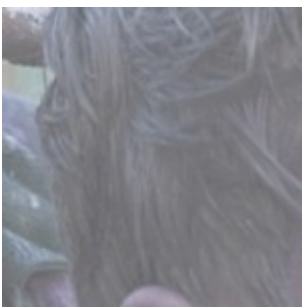
CC BY-NC



8 Dietmar Temps

© Dietmar Temps - Flickr.com

CC BY-NC-SA



9 Didi

© Didi - Flickr.com

CC BY-NC-SA

Comment réutiliser ces poésies

{La suite de cette page est librement traduite et adaptée de [wiki.creativecommons.org/Marking/Users \[en\]](https://wiki.creativecommons.org/Marking/Users) sous licence [CC-BY](https://creativecommons.org/licenses/by-nc-sa/4.0/) par les contributeurs de [Wiki.creativecommons.org](https://wiki.creativecommons.org) .}

Attribution correcte d'une utilisation sans modification

Copier et Coller le paragraphe situé en bas de l'article du poème concerné ou le paragraphe suivant (image et liens compris) en remplaçant les [crochets] par les informations qui s'appliquent:



[titre du poème] en attribution à [Laurent QUIQUEREZ](#) est mis à disposition selon les termes de la [licence Creative Commons Attribution - Pas d'Utilisation Commerciale - Partage dans les Mêmes Conditions 4.0 International](#).

L'original est disponible à [adresse URL du poème commençant par <http://enfants.laurentquiquerez.fr/>]

Les autorisations au-delà du champ de cette licence peuvent être obtenues à <http://enfants.laurentquiquerez.fr/information-licence>

Si des contraintes techniques ne permettent pas d'utiliser le paragraphe précédent, il faut au minimum les informations du paragraphe suivant en remplaçant les [crochets] par les informations qui s'appliquent:

[titre du poème] de/by [enfants.laurentquiquerez.fr](#) [CC-BY-NC-SA](#)

Parce que:

- Titre, Auteur, Source, et Licence sont tous indiqués.
-

Attribution correcte d'un poème que vous avez légèrement modifié

Copier et Coller le paragraphe suivant (image et liens compris) en remplaçant les [crochets] par les informations qui s'appliquent:



[titre du poème] en attribution à [Laurent QUIQUEREZ](#) est mis à disposition selon les termes de la [licence Creative Commons Attribution - Pas d'Utilisation Commerciale - Partage dans les Mêmes Conditions 4.0 International](#).

[modification effectuée] par [votre nom] à partir de l'original disponible à [Adresse URL du poème commençant par <http://enfants.laurentquiquerez.fr/>]

Les autorisations au-delà du champ de cette licence peuvent être obtenues

à <http://enfants.laurentquiquerez.fr/information-licence> ^{et} [votre adresse URL de contact].

Si des contraintes techniques ne permettent pas d'utiliser le paragraphe précédent, il faut au minimum les informations du paragraphe suivant en remplaçant les [crochets] par les informations qui s'appliquent:

[titre du poème] de/by enfants.laurentquiquerez.fr [CC-BY-NC-SA](https://creativecommons.org/licenses/by-nc-sa/4.0/)
[modification effectuée] sur l'original disponible à enfants.laurentquiquerez.fr

Parce que:

- Titre, Auteur, Source, et Licence sont tous indiqués,
- Exemples de modification (même nature de l'œuvre) ? « changement de « mot » par « mot »
« , « mise au genre féminin », « rajout d'un paragraphe entre « mot » et « mot » » ...

Attribution correcte pour un poème duquel vous avez créé une œuvre dérivée

Copier et Coller le paragraphe suivant (image et liens compris) en remplaçant les [crochets] par les informations qui s'appliquent:



[titre de l'œuvre] en attribution à [votre nom] est mis à disposition selon les termes de la [licence Creative Commons Attribution - Pas d'Utilisation Commerciale - Partage dans les Mêmes Conditions 4.0 International](https://creativecommons.org/licenses/by-nc-sa/4.0/).

Cette œuvre, [titre de l'œuvre], est dérivée de [titre du poème] disponible à [Adresse URL du poème commençant par <http://enfants.laurentquiquerez.fr/>] sous [licence CC-BY-NC-SA](https://creativecommons.org/licenses/by-nc-sa/4.0/) .

Si des contraintes techniques ne permettent pas d'utiliser le paragraphe précédent, il faut au minimum les informations du paragraphe suivant en remplaçant les [crochets] par les informations qui s'appliquent:

[titre de l'œuvre] de/by [votre nom] [CC-BY-NC-SA](https://creativecommons.org/licenses/by-nc-sa/4.0/), est dérivé[e] de [titre du poème] de/by enfants.laurentquiquerez.fr

Parce que:

- Titre, Auteur, Source, et Licence de l'original sont tous indiqués,
- Œuvre dérivée? « cette œuvre, [titre de l'œuvre], est dérivée de [titre du poème] »
- Le nouvel auteur de l'œuvre dérivée est également indiqué.
- Exemple de dérivation (changement de nature de l'œuvre)? Utiliser le poème comme paroles d'un morceau de musique, utiliser le poème dans une illustration, utiliser le poème dans une vidéo ...

Note: Si vous êtes sur le point de licencier votre travail dérivé, consulter [Marking your work with a CC license](https://creativecommons.org/licenses/by-nc-sa/4.0/) [en].

Attribution correcte pour une œuvre contenant des sources multiples

1.2.3 Box Plots

- ▾ Reading: Barbara Illowsky and Susan Dean's *Collaborative Statistics*: Chapter 2: Descriptive Statistics: "Section 5: Box Plots"

Link: Barbara Illowsky and Susan Dean's *Collaborative Statistics*: Chapter 2: Descriptive Statistics: "Section 5: Box Plots" (PDF)

Instructions: Click the link above and read this section. Section 5 discusses box plots, which give a good graphical image of the concentration a given data set.

Reading this section should take approximately 30 minutes.

Terms of Use: This work is licensed under a [Creative Commons Attribution 2.0 Generic License](#). It is attributed to Barbara Illowsky and Susan Dean, and the original version can be found [here](#).

[See a broken link? Please let us know!](#)

- ▾ Lecture: Khan Academy's Statistics: "Box-and-Whisker Plots" and "Reading Box-and-Whisker Plots"

Link: Khan Academy's Statistics: "Box-and-Whisker Plots" (YouTube) and "Reading Box-and-Whisker Plots" (YouTube)

Instructions: Click on the above link and view the lecture titled "Box-and-Whisker Plots". In this video, you will learn about box plots, which give a good graph of the concentration of the data. Then, view the lecture titled "Reading Box-and-Whisker Plots" to learn how to read and interpret a box plot.

Viewing these lectures should take approximately 15 minutes.

Terms of Use: This video is licensed under a [Creative Commons Attribution-NonCommercial-ShareAlike United States License 3.0](#). It is attributed to the Khan Academy.

[See a broken link? Please let us know!](#)



[titre de l'œuvre] est sous [licence CC-BY-NC-SA](#) et attribuée à [nom de-s l'auteur-e-s de l'œuvre], [éventuels autres contributeurs-trices], enfants.laurentquiquerez.fr.

Parce que:

- *Titre?* Les titres des sources sont nommés, ex. « *Box-and-whisper Plots* »
- *Auteur?* Les différents auteurs des différentes sources sont indiqués.
- *Source?* Il y a un lien vers l'original de chaque source.
- *Licence?* Les différentes licences (ex. « *Creative Commons Attribution for Collaborative Statistics and Creative Commons Attribution-Noncommercial-ShareAlike for the Khan Academy video* ») sont explicites et ont un lien pour chaque source.
- *Enfin,* le lien entre chaque attribution et chaque œuvre est clair.